

POWIATOWY OŚRODEK DOKUMENTACJI
GEODEZYJNO-KARTOGRAFICZNY
98-200 Sieradz, ul. Wierzeźczyńska
tel. 43 627 15 10, 43 622 57 71
WP 6272389935, Kuchnia 0104544

MAPA DO CEŁÓW OPINIODAWCZYCH
Skala: 1:1000

Gmina Klonowa
Obręb: Kuchnia Zagrzebska dz. 380, Świątki dz. 302, 324, 236, Kuchnia Błomska dz. 1308 Arkusz (1/2)

Podpisz się zgodność niniejszej kopii z treścią materiału
państwowego zasobu geodezyjnego i kartograficznego

| | |
|------------------------|------------------------|
| Organ prowadzący PZGIK | STAROSTA SIERADZKI |
| Nazwa materiału zasobu | kopia mapy zasadniczej |
| Identyfikator wiodący | PL-PZGIK.7539 |
| Data wykonania kopii | 12.10.2021 |

Imię, nazwisko i podpis osoby
wykonującej kopię

Przysław Smolchowski

| PROJEKT ZAGOSPODAROWANIA | | | |
|--|-----------------|---|---------------------------------|
| do projektu budowlanego remontu drogi wewnętrznej dojazdowej Czekajew - Lary na długości 2690m (działki nr 302, 324 i 236 obręb Świątki, 1157 i 1308 obręb Kuchnia Błomska) | | | |
| WYSZCZEGÓLNIENIE | IMIĘ I NAZWISKO | PODPIS | RYS. NR |
| PROJEKTOWAŁ | Zygmunt Sowała | <i>[Signature]</i> | 1 |
| OPRACOWAŁ | Stanisław Zuber | | SKALA 1:1000 DATA 05.12.2021 |
| | | nr upr. proj. 767/88 nr upr. bud. 519/85 | |



OWIATOWY OŚRODEK DOKUMENTACJI
GEODEZYJNO-KARTOGRAFICZNEJ
98-200 Sieradz, ul. Wamieńczyka 1
tel. 43 827 15 10, 43 822 57 71
REGON 141154433, Regon 101015443

MAPA DO CELÓW OPINIOWAWCZYCH
Skala: 1:1000

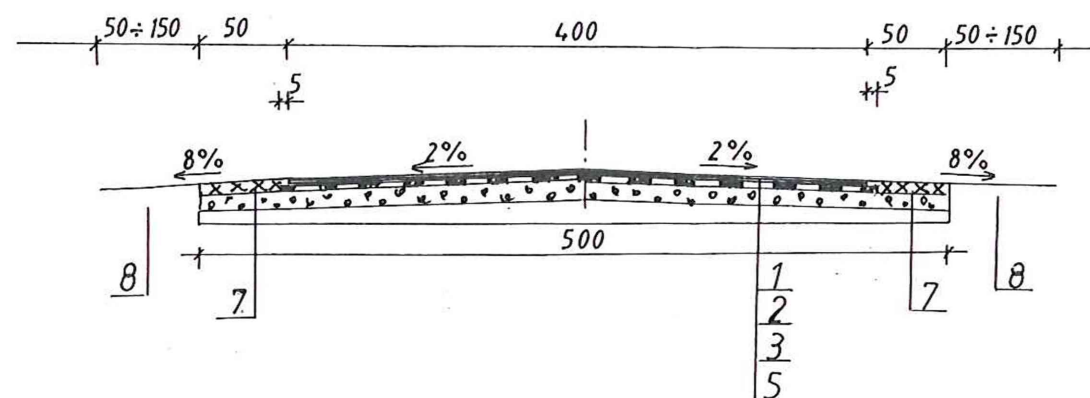
Gmina Klonowa
Obręb : Kuchnia Błomska dz. 380, Świątki dz. 302, 324, 236, Kuchnia Błomska dz. 1308 Arkusz (2/2)

| | |
|---|------------------------|
| Podpisuje się zgodnie z treścią materiału państwowego zasobu geodezyjnego i kartograficznego | STAROSTA SIERADZKI |
| Nazwa materiału zasobu | kopia mapy zasadniczej |
| Identyfikator ewidencyjny materiału zasobu | PL.PZGIK.7539 |
| Data wykonania kopii | 12.10.2023 |
| Imię, nazwisko i podpis osoby wykonującej kopię | Dariusz Smieszka |

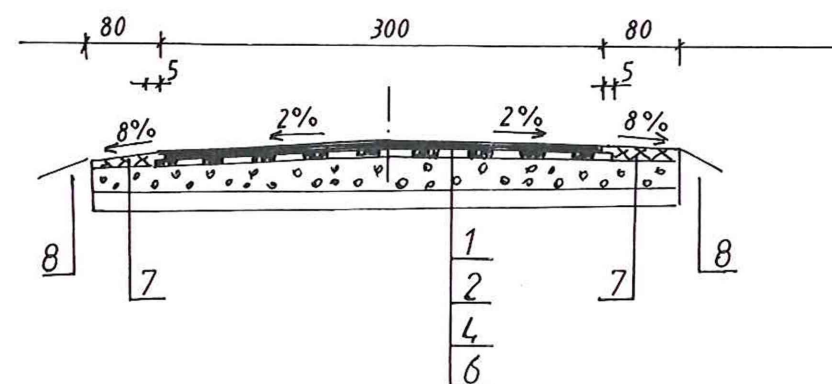
| PROJEKT ZAGOSPODAROWANIA | | | |
|--|--|--------|---------------------------------|
| do projektu budowlanego remontu drogi wewnętrznej dojazdowej Czekajew - Lary na długości 2690m (działki nr 302, 324 i 236 obręb Świątki, 1157 i 1308 obręb Kuchnia Błomska) | | | |
| WYSZCZEGÓLNIENIE | IMIĘ I NAZWISKO | PODPIS | RYS. NR 2 |
| PROJEKTOWAŁ | Zygmunt Sowała nr upr. proj. 767/88 | | |
| OPRACOWAŁ | Stanisław Zuber nr upr. bud. 519/85 | | SKALA 1:1000 DATA 01.10.2023 |

PRZEKROJE KONSTRUKCYJNE
SKALA 1:50

ODCINEK OD KM 0+000 DO KM 2+490



ODCINEK OD KM 0+000 DO KM 0+200



OZNACZENIA

1. Warstwa ścieralna grubości 4 cm z betonu asfaltowego 0÷11mm KR-1 AC 11S
2. Warstwa wiążąca grubości 4 cm z betonu asfaltowego 0÷11mm KR-1 AC 11W
3. Warstwa wzmacniająca grubości 10 cm z mieszanki tłuczniowa kamiennego 0÷31,5 mm
4. Warstwa wzmacniająca grubości 16 cm z mieszanki tłuczniowa kamiennego 0÷31,5 mm
5. Istniejąca nawierzchnia tłuczniowo-żwirowa grubości od 12 do 15 cm
6. Istniejąca nawierzchnia tłuczniowo-żwirowa grubości od 6 do 10 cm
7. Umocnienie poboczy destruktem bitumicznym grubości średnio 6 cm
8. Pobocze ziemne uzupełnione gruntem dowiezionym

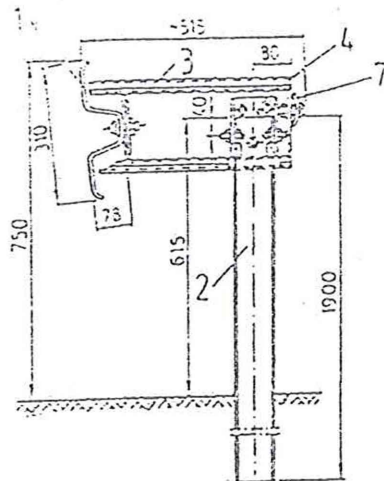
PRZEKROJE KONSTRUKCYJNE

do projektu budowlanego remontu drogi wewnętrznej dojazdowej Czekajew - Lary na długości 2690m
(działki nr 302, 324 i 236 obręb Świątki, 1157 i 1308 obręb Kuźnica Błońska)

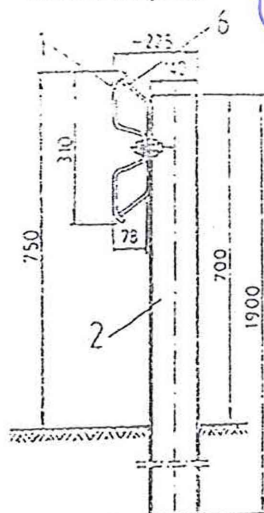
| WYSZCZEGÓLNIENIE | IMIĘ I NAZWISKO | PODPIS | RYS. NR 3 |
|------------------|--|--------|-------------------------------|
| PROJEKTOWAŁ | Zygmunt Sowała nr upr.proj. 767/88 | | SKALA 1:50 DATA 05.12.2024 |
| OPRACOWAŁ | Stanisław Żuber nr upr. bud. 519/85 | | |

DROGOWE BARIERY OCHRONNE STALOWE

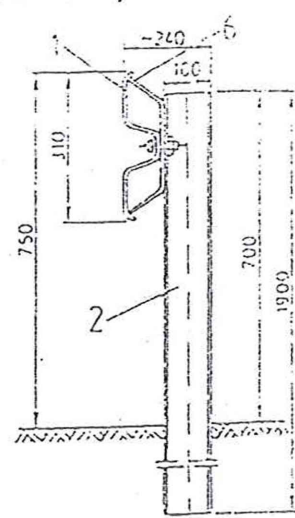
Bariera wysięgnikowa SP-01



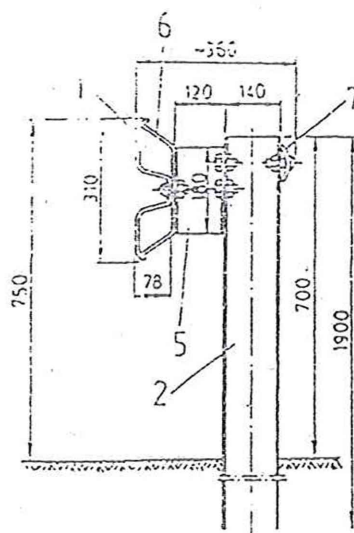
Bariera bezprzekładkowa SP-04



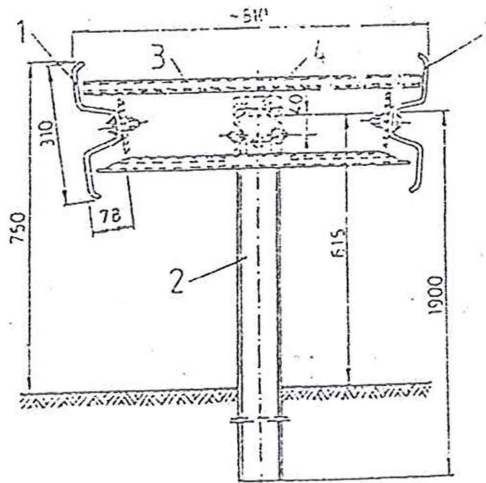
Bariera bezprzekładkowa SP-05



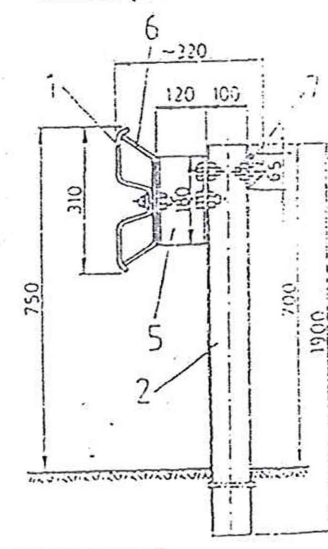
Bariera przekładkowa SP-06



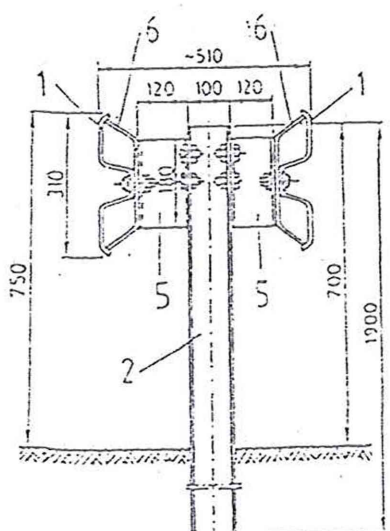
Bariera wysięgnikowa SP-07



Bariera przekładkowa SP-09



Bariera przekładkowa SP-10



OZNACZENIA :

- | | | |
|---|--------------|------------------|
| 1. Prowadnica (profilowana taśma stalowa) | 3. Wysięgnik | 4. Obejma |
| 2. Słupek | 6. Wspornik | 7. Pas profilowy |
| 5. Przekładka | | |

STANISŁAW ŻUBER
upr. 4... nr 519/85
w zakresie dróg kołowych
robotniskowych i manipulacyjnych

RYGMONT SOWAŁA
ul. 267... pr. bud. PN 51/71
68-200 Sławydz, ul. Białna 5
tel. 502 144 192
NIP 627-141-89-80